



**MINISTÈRE  
CHARGÉ  
DES TRANSPORTS**

*Liberté  
Égalité  
Fraternité*



# **CCE AERODROME DE PONTOISE**

## **(14 / 12 / 21)**

### **POINT INFORMATION SUR REFONTE DES PROCEDURES IFR**

# Refonte procédure IFR

## Procédure ILS Z 05 (1/2)

**Cause** : arrêt définitif du VOR/DME de CRL (Creil), balise de radionavigation de propriété défense.

**Conséquence** : plus d'utilisation possible de la procédure dite d'attente conventionnelle (CONV) sur le point MOPAR => adaptation du contrôle aérien en temps réel (tactique) mais avec charge de travail/surveillance accrue.

**Besoin opérationnel** : redéfinir un circuit d'attente en appui avec un autre moyen de radionavigation, VOR de Pontoise (PON) choisi.

# Refonte procédure IFR

## Procédure ILS Z 05 (2/2)

**Présentation nouvelle procédure** : c.f carte IAC ci-après

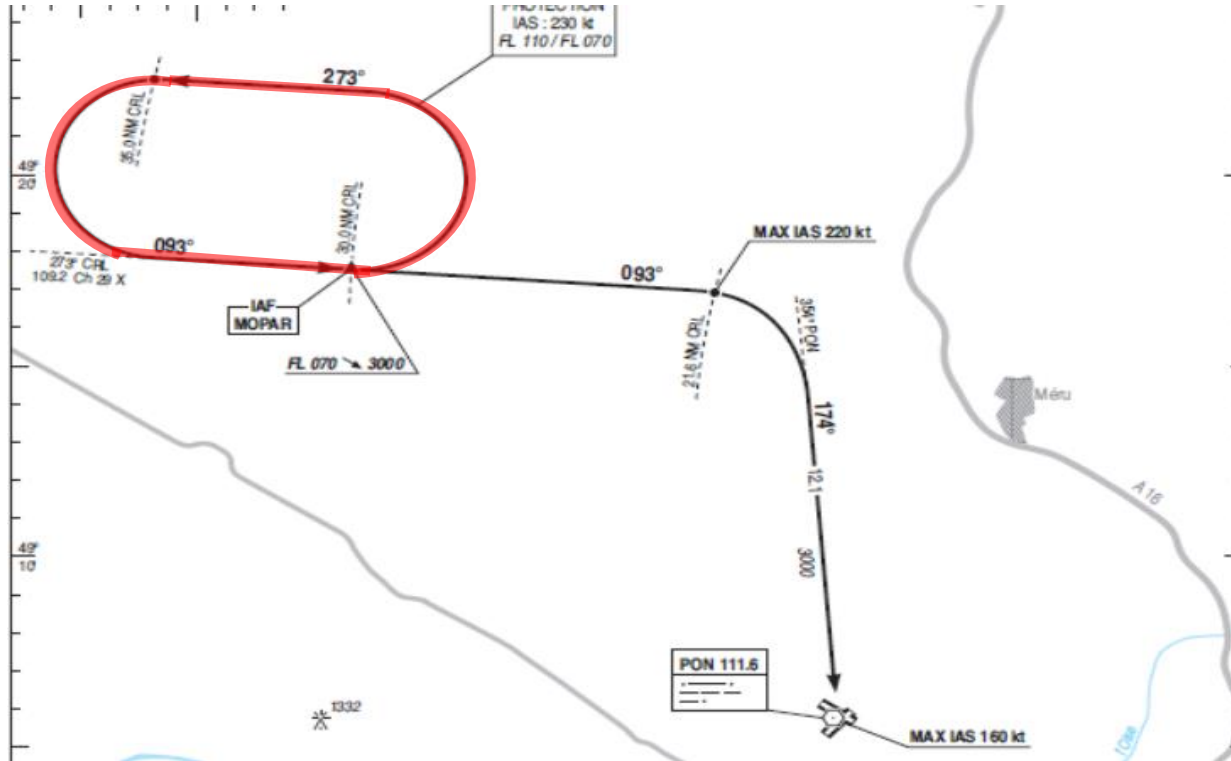
A noter que la nouvelle procédure ne concerne que le segment dit initial, segment intermédiaire et final identiques en terme de trajectoire et altitude.

**Contexte d'utilisation** : ne concerne que le trafic IFR à l'arrivée soit 4% du trafic total et 5 mouvements par jour en moyenne. Fréquence utilisation de l'attente estimée à 1fois/mois (idem pour l'API)

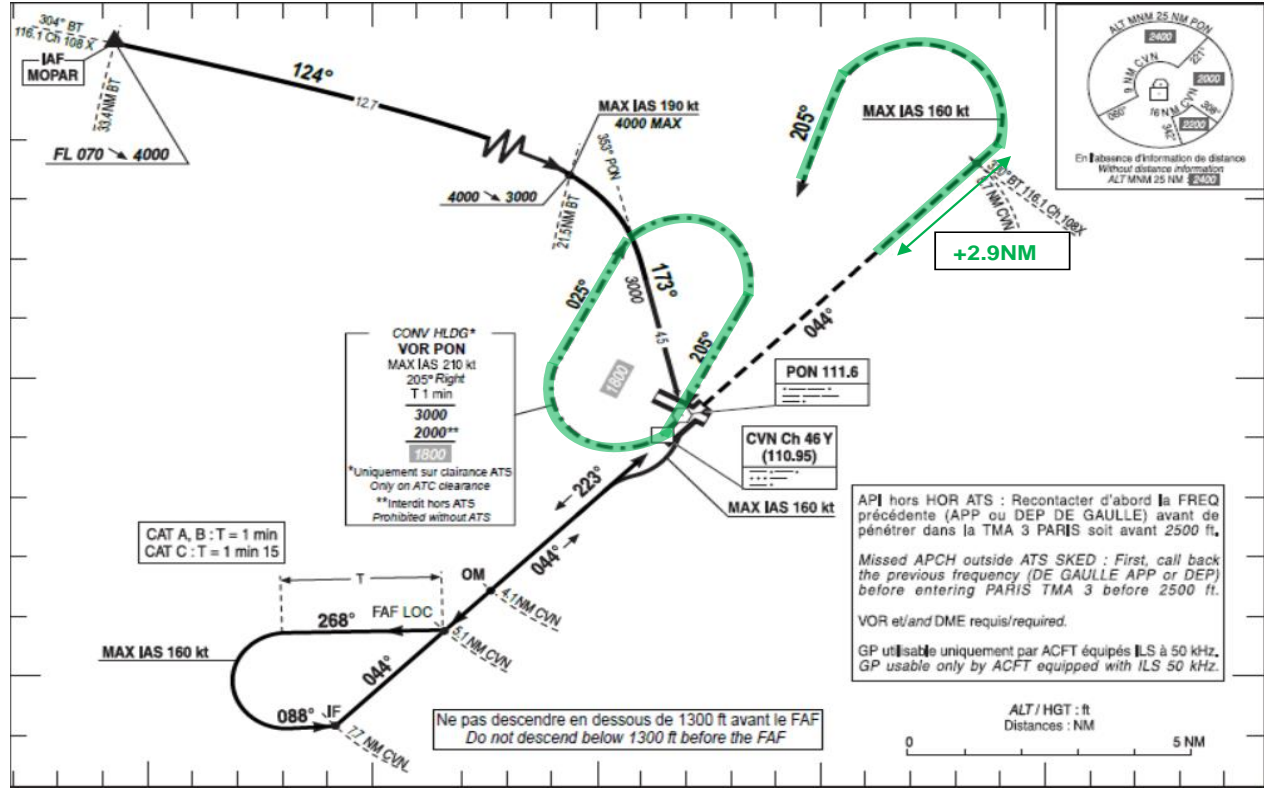
**Impact environnemental** : neutre ou très mineur

Modification trajectoire dans la tranche de 3000 à 2000 pieds sur portion en amont, trajectoire intermédiaire et finale identiques.

# Refonte procédure ILS Z 05, extrait carte IAC avec segment inutilisable sur MOPAR



# Refonte procédure ILS Z 05, projet carte IAC



Légende :  
— = Ajout  
— = Suppression

# Refonte procédure IFR

## Procédure VOR Z 05

**Tous les éléments de contexte sont identiques (cause, conséquence, besoin opérationnel, contexte d'utilisation et impact environnemental) à la refonte de la procédure ILS Z 05, seul le moyen de radionavigation en appui de la procédure est différent (VOR versus ILS).**

**Mise en service planifiée pour le 16/06/22**

## Création procédure RNP 05 et 23 pour arrivée Est

**Cause** : arrêt définitif du VOR/DME de CRL (Creil), balise de radionavigation de propriété défense.

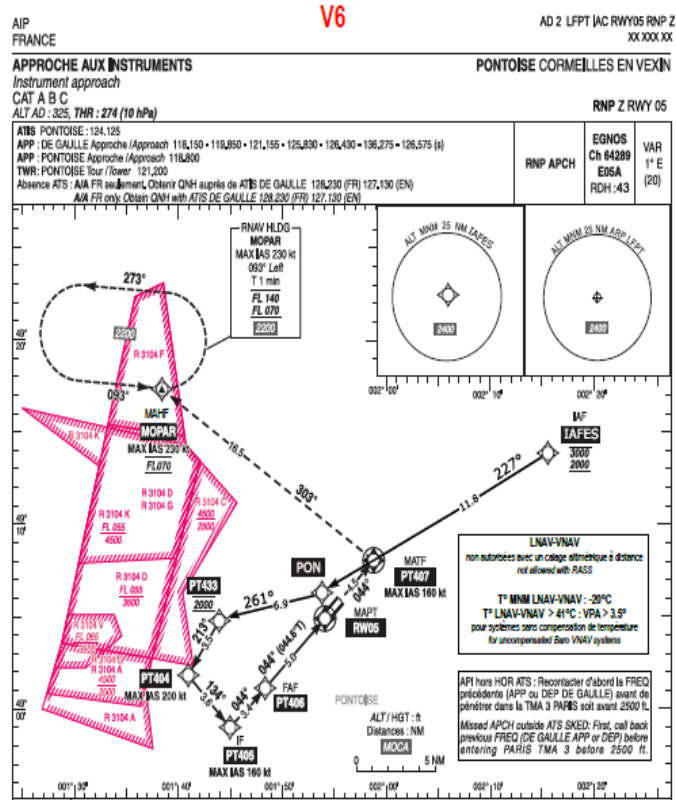
Mise en cohérence avec les procédures d'arrivée de Roissy CDG qui impliquent une révision des procédures RNP de Pontoise en piste 05 et 23.

**Besoin opérationnel** : définir un raccordement pour une arrivée par l'Est vers les segments existants dits intermédiaire et final qui sont identiques en terme de trajectoire et altitude des procédures RNP 05 et 23 déjà en vigueur.

**Présentation nouvelle procédure** : c.f projet de la carte IAC ci-après.

# Projet carte IAC

## Création procédure RNP 05 et 23 pour arrivée Est





## Création procédure RNP 05 et 23 pour arrivée Est

**Contexte d'utilisation** : ne concerne que le trafic IFR à l'arrivée par l'Est soit 1% du trafic total soit moins de 1 mouvement par jour en moyenne

**Impact environnemental** : neutre ou très mineur

Modification trajectoire dans la tranche de 3000 à 2000 pieds sur portion en amont, trajectoire intermédiaire et finale identiques.

**Mise en service planifiée pour le 16/06/22**

# FIN

## Merci pour votre attention